

令和5年度 鶴見区 赤ちゃん会

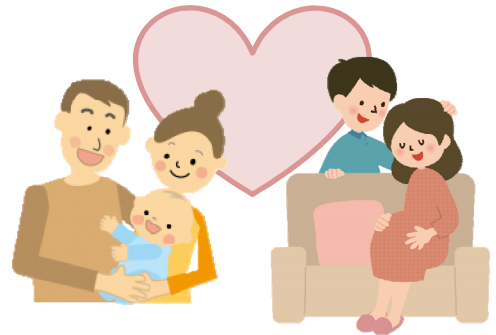
要予約

時間：10：00～11：15

内容：保健師による赤ちゃんの健康についてのお話、
育児相談、手遊び、ママ・パパ同士の交流など。

対象：1歳未満の赤ちゃん（原則、第1子）とその養育者
妊婦さん、妊婦さんのパートナー

持ち物：バスタオル・お子様に必要なもの



★ 予約制となっております。
鶴見区のHPからご予約ください。（会場は1か所でお願ひします）

会場	矢向地域 ケアプラザ	矢向1丁目 町内会館	江ヶ崎 公会堂	パークス ホール	市場地域 ケアプラザ 平安町 会館	潮田公園 コミハ	潮田地区 センター 本町通 2丁目会館	鶴見中央 ケアプラザ (生後6か 月まで)	鶴見中央 ケアプラザ (生後7か 月から)	ハーモニー とよおか
住所	矢向 4-32-11	矢向 1-8-13	江ヶ崎町 13-32	尻手 1-1-1-2	市場下町 11-5 平安町 1-51-11	向井町 2-72-2 (潮田公園)	本町通 4-171-23 本町通 2-55	鶴見中央1-23-26		豊岡町 28-4
開催月										
4月	27	19	6	20	5(市)	6	25(本)	/	/	17
5月	25	17	/	18	/	/	23(潮)	17	10	8
6月	22	21	1	15	7(平)	1	27(本)	7	14	12
7月	27	19	6	20	5(市)	6	25(潮)	5	12	3
8月	/	/	3	/	/	3	/	/	/	14
9月	28	20	7	21	6(平)	7	26(本)	6	13	11
10月	26	/	5	19	4(市)	5	24(潮)	4	11	/
11月	30	15	2	16	1(平)	2	28(本)	1	8	13
12月	/	20	7	/	6(市)	7	/	6	13	11
1月	25	/	/	18	/	/	23(潮)	/	/	/
2月	22	21	1	15	7(平)	1	27(本)	7	14	5
3月	28	/	7	21	6(市)	7	26(潮)	6	13	11

会場	末吉地区 センター	駒岡地域 ケアプラザ	駒岡上町 会館	獅子ヶ谷 会館	馬場地域 ケアプラザ	別所 公民館	上寺尾小 コミュニ ティハウス	東寺尾 図書館1階	東寺尾 地域 ケアプラザ	岸谷会館	生麦地域 ケアプラザ
住所	上末吉 2-16-16	駒岡 4-28-5	駒岡 1-12-18	獅子ヶ谷 1-18-53	馬場 7-11-23	北寺尾 2-3-30	馬場 3-21-21	東寺尾中 台30-3	東寺尾 1-12-3	岸谷 1-26-16	生麦4-6-4
開催月											
4月	6	20	13	10	3	28	3	13	12	5	27
5月	/	18	11	8	1	26	1	11	10	2	25
6月	1	15	8	12	5	23	5	8	14	7	22
7月	6	20	13	10	3	28	3	13	12	5	27
8月	3	/	/	/	/	/	/	/	/	/	/
9月	7	21	14	11	4	22	4	14	13	6	28
10月	5	19	12	16	2	27	2	12	11	4	26
11月	2	16	9	13	6	24	6	9	8	1	30
12月	7	21	14	11	4	22	4	14	13	6	/
1月	/	/	11	/	/	26	/	11	/	/	25
2月	1	15	/	19	5	/	5	/	14	7	22
3月	7	21	14	11	4	22	4	14	13	6	28

※令和5年1月現在の予定です。会場や天候の都合等により変更になる場合もあります。

お問い合わせ：
 鶴見福祉保健センター こども家庭支援課
 TEL：045-510-1840

